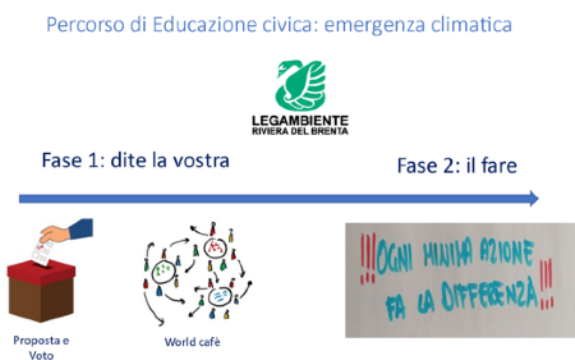


I giovani protagonisti con Legambiente Riviera del Brenta  
Educazione Civica Liceo Galilei Dolo: sostenibilità ambientale

Legambiente Riviera del Brenta si è posta l'obiettivo di coinvolgere molto di più i giovani per renderli protagonisti della lotta all'emergenza climatica. Questo è un loro diritto che Legambiente Riviera del Brenta gli riconosce.

Pertanto con le 10 classi prime (oltre 270 studenti) del Liceo Galilei di Dolo che hanno l'ambiente come argomento di Educazione Civica si è avviato un progetto che sostenga una loro attivazione nella lotta all'emergenza climatica. Il progetto è supervisionato dalle Prof. Barbato e Sturiale coordinatrici della materia e la partecipazione al percorso entrerà nella votazione in Educazione Civica. (vedi Circolare Liceo Galilei: Educazione civica classi prime - Progetto Legambiente sulla sostenibilità ambientale)

IL progetto è in due fasi: la prima di confronto tra gli studenti e di ascolto delle loro opinioni ed una seconda finalizzata a facilitare l'agire degli studenti.



La prima fase del progetto si è articolata in tre incontri

- **Incontro 1:** Presentazione del percorso. Durata 1 ora.

Si è iniziato precisando di essere in un contesto di Educazione Civica e che avremmo chiesto ed ascoltato sia cosa pensavano sia cosa sarebbe piaciuto loro fare per affrontare l'emergenza climatica.

Il problema dell'emergenza climatica è stato presentato usando le idee di altri studenti delle superiori (vedi presentazione) e si è quindi chiesto di votare tre quesiti, che ci hanno offerto i primi elementi per orientare cosa proporre loro di fare.



L'emergenza climatica è un problema molto sentito il 94% (vota 4 o 5) e considerano che tutti sono importanti nel loro controllo ma ritengono più significativo il ruolo delle associazioni ambientaliste (88% voto 4 o 5) , sulle quali ritengono di avere una influenza parziale (45 % voto 4 o 5) anche se le sentono molto più vicine della politica. In sintesi avvicinare i giovani alle associazioni per facilitare un loro intervento su di un problema, come l'emergenza climatica, che loro ritengono importante, potrebbe essere una buona strategia ed un obiettivo raggiungibile.

## **Incontro 2:** World Cafè “ Avanti veloci ... per portare indietro il clima” durata 2 ore

Il world caffè è un metodo partecipativo che facilita sia la discussione tra i partecipanti sia la raccolta di quanto emerge ed è ritenuto importante che viene riportato su grandi fogli di carta, con frasi, slogan, disegni, parole chiave. ([Vedi il Word caffè](#)).

Per facilitare le conversazioni si sono poste tre domande:

Prima: Immaginate che tra 20 anni il mondo sia un pianeta pienamente sostenibile (tutto funziona e va bene), guardando fuori dalla finestra cosa vedete?

Seconda: Torniamo all'oggi cosa potete chiedere ad una amministrazione locale (ad es. pensate al comune dove vivete) per poter arrivare a questo pianeta pienamente sostenibile che avete descritto.

Terza: Rimaniamo ancora all'oggi, cosa posso fare come singola persona per poter arrivare a questo pianeta pienamente sostenibile che avete descritto.

Le discussioni sono state molto vivaci e ricche e quanto riportato nei diversi World caffè condotti nelle 10 classi ha prodotto, come abbiamo detto loro, una sacco pieno di conoscenze che saranno fondamentali per guidare assieme a loro gli interventi futuri.



Avete prodotto un sacco pieno di idee, pensieri, considerazioni, opinioni, pareri, giudizi, informazioni, concetti, frasi, slogan, etc. etc.

**Incontro 3:** Cosa fare per conoscere e affrontare l'emergenza climatica. Proposta di azione comune. Durata 1 ora.

### Che fare in un percorso di educazione civica: due possibilità

- Individuare un argomento delle lezioni di Educazione Civica che nel primo anno si occupa dell'ambiente da presentare ad un convegno on line da organizzare assieme verso marzo



- Incidere sulle cose che fa Legambiente Riviera del Brenta



### Barcamp

La prima proposta prevede che gli studenti, anche in gruppo, affrontino uno degli argomenti trattati nelle lezioni di Educazione Civica o che sono emersi durante i World Cafè e preparino o una breve presentazione in power point 5-6 diapositive o una breve presentazione scritta. Con questi materiali, verso marzo, si organizzerà un convegno on line, con le modalità del Barcamp (vedi presentazione) perché vi siano delle discussioni tra gli studenti sui temi che loro ritengono prioritari.

#### Come funziona la presentazione del barcamp

Ogni argomento è presentato con 5-6 diapositive o una breve presentazione scritta da leggere e poi si avvia la conversazione.

Tutti sono invitati a esprimere commenti, valutazioni, esperienze, richieste di chiarimenti ....



Durata totale 10- 15 minuti

- Presentazione 5-6 minuti
- Conversazione 5-7 minuti

### FARE con Legambiente Riviera del Brenta

La seconda proposta, ad adesione volontaria, prevede un collaborazione con Legambiente Riviera del Brenta con 4 diverse modalità:

**[?] Informazione.** Legambiente comunica per mail quali progetti sta facendo.

**[?] Consultazione.** Lo studente scrive per mail a Legambiente cosa ritiene sia utile fare per il clima e l'ambiente e l'associazione decide cosa fare.

**[?] Alleanza.** L'associazione propone delle azioni e lo studente sceglie come partecipare: se e cosa fare

**[?] Gestione.** Lo studente o gli studenti decidono di fare un'azione e Legambiente li aiuta a fare quello che loro hanno deciso

Questa collaborazione sarà coordinata da Legambiente Riviera del Brenta con modalità on – line, fuori dall'orario scolastico, e potrà prevedere anche la realizzazione di interventi sul territorio.

Infine per permettere una loro maggiore partecipazione, gli studenti che aderiscono possono chiedere l'iscrizione a Legambiente Riviera del Brenta al prezzo scontato di 5 euro, che comprende l'assicurazione, invece di 15 euro. (Vedi Scheda rilevazione del fare).